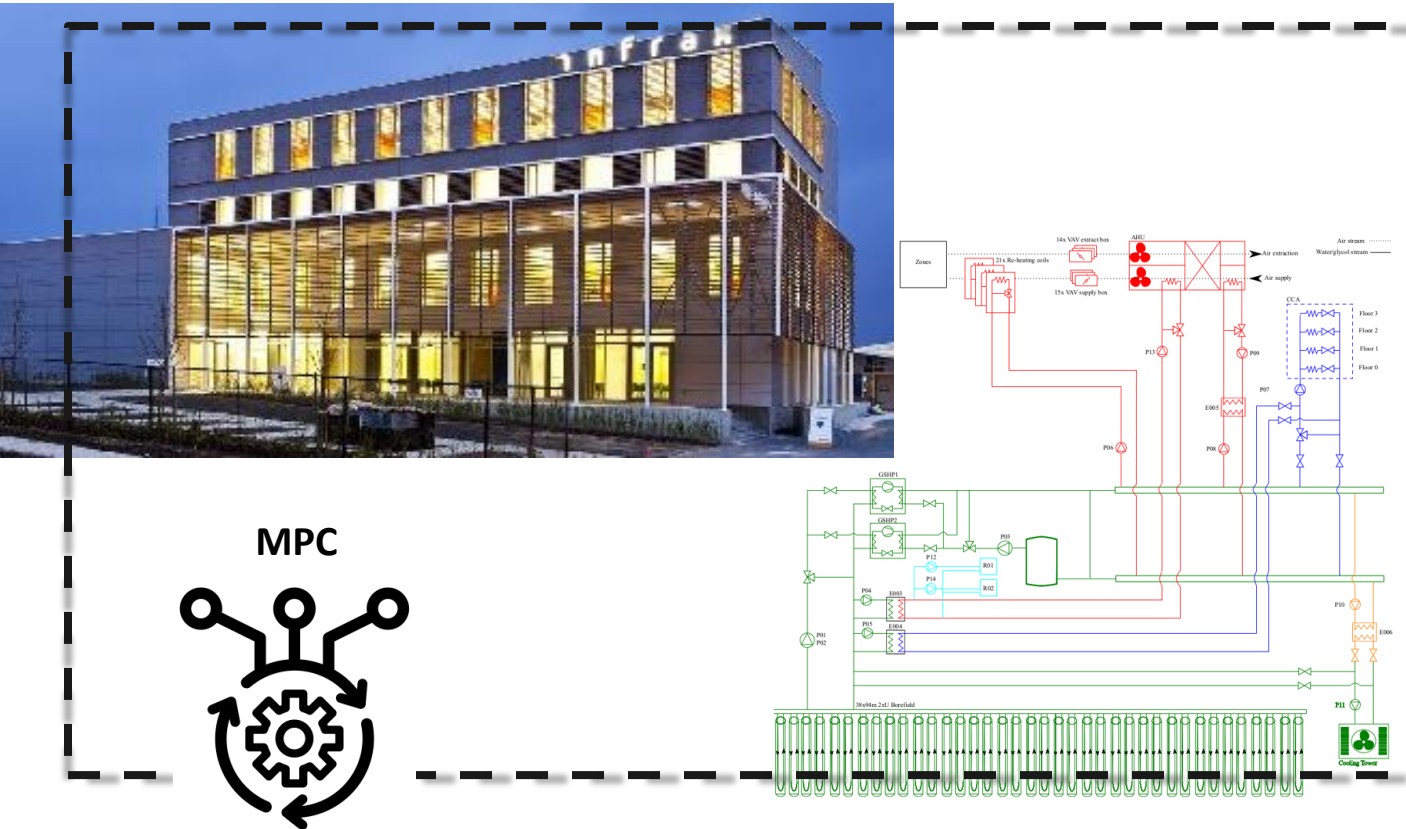
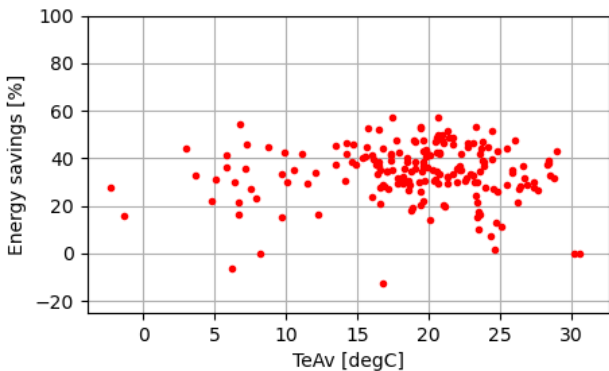
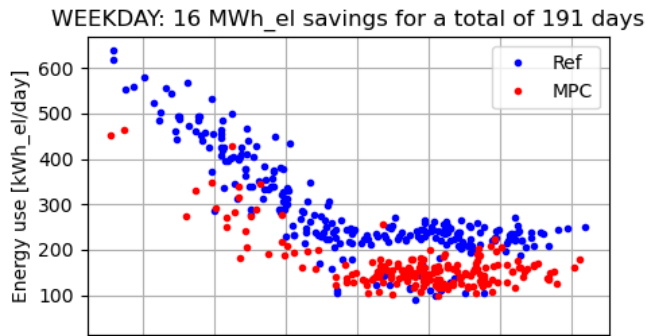


MODELBASEERDE VOORSPELLENDE REGELING (MPC)





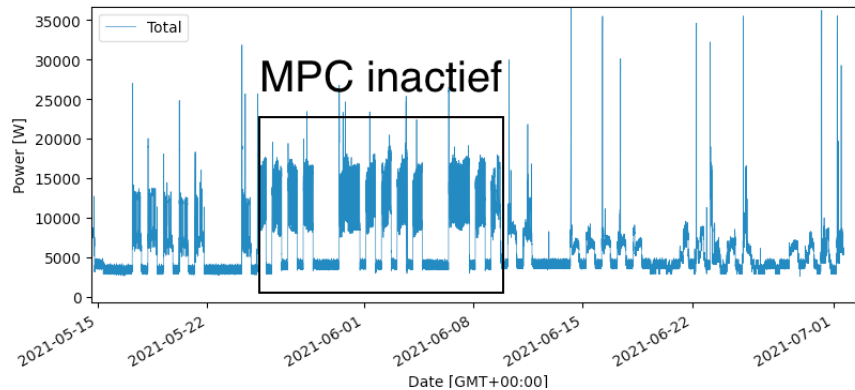
Totaal HVAC elektrisch energiegebruik voor oorspronkelijke regeling (blauw) en MPC (rood)



Besparing op totaal HVAC energiegebruik rond **40%** bij gelijkaardig of verbeterd comfort.

Bij aftrek van nullastgebruik: besparing tot **60%**!

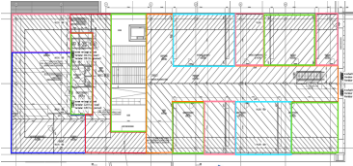
Totaal HVAC elektrisch vermogen



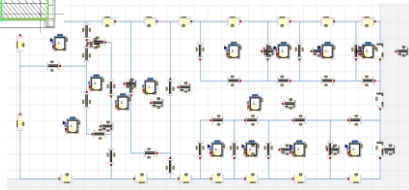


WAAROM ZOVEEL BESPARING?

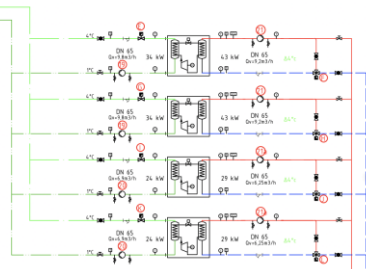
Plan



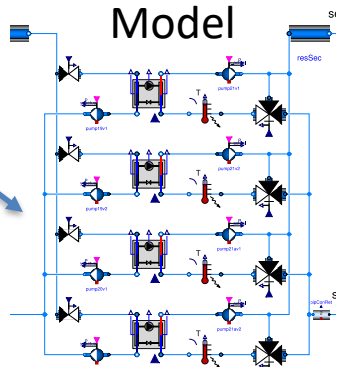
Model



Schema



Model



- Innovatieve aanpak: gedetailleerde fysische modellen (white-box) en aansturing van alle HVAC componenten
- Optimale regeling van BKA waardoor minder luchtnaregeling en hoge COP
- Optimale snelheid en debiet in functie van besetting
- Afstemming van verwarmingsvraag en koelvraag op weervoorspellingen
- Merk op: Corona jaar = atypisch jaar maar gelijkaardige resultaten pre- en postcorona